

## CERTUSS Junior TC

### regulace parního výkonu

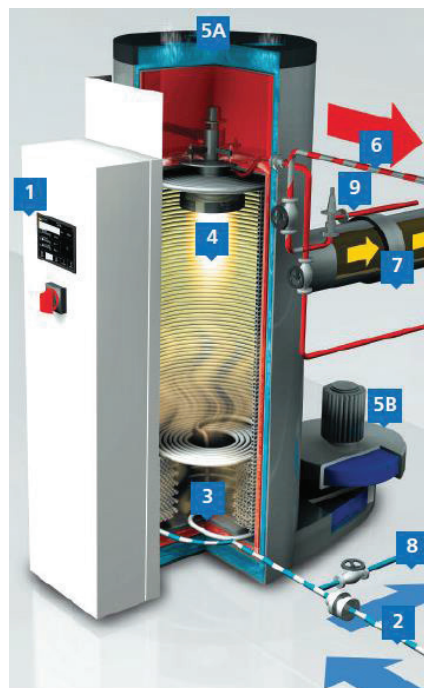
**Smluvně garantujeme konstantní parametry dodávané páry v celém rozsahu instalovaného parního výkonu vyvíječe.**

A to díky hořákové technice CERTUSS s kontinuálním hořením na pilotním hořáku.

Parní vyvíječe CERTUSS Junior TC využívají svoji hořákovou techniku CERTUSS se zabudovaným hořákem v tělese vyvíječe.

Parní vyvíječe CERTUSS jsou regulovány v závislosti na výstupním tlaku páry. Vlastní regulace výkonu hořáku je stupňová, regulace parního výkonu pak v rozmezí 0 - 100% plynulá s regulační tolerancí do 1,0 bar výstupního tlaku páry za parním ventilem vyvíječe.

Parní vyvíječe CERTUSS jsou předurčeny zejména pro odběrní režimy s proměnlivou charakteristikou odběru páry, a to i v rozsahu celého parního výkonu vyvíječe s požadavky na denní odstávky z provozního stavu.



### Regulace výkonu vyvíječů CERTUSS Junior TC s plynovým hořákem

Plynové parní vyvíječe jsou osazeny vlastními hořáky firmy CERTUSS, které jsou nedílnou stavební součástí parního vyvíječe.

Plynový hořák je sestaven ze dvou hořáků - hlavního hořáku a tzv. pilotního hořáku. Výhodou této konstrukce hořáku je, že při dosažení maximálního provozního tlaku páry (prakticky nulového odběru páry) se vypne jenom hlavní hořák a zůstane hořet pilotní hořák. Při poklesu provozního tlaku páry dojde k okamžitému zapálení hlavního hořáku od pilotního hořáku a k okamžitému pokrytí špičkové spotřeby páry.

Tím je docíleno tlaku v nastavené toleranci kolísavá (rozpětí 0,1 MPa (1,0 bar), a nepřetržitá dodávka konstantní kvality páry na výstupu z parního vyvíječe.

Výsledný efekt regulace je plynulá změna dodávky páry jako u modulové regulace, a to s tou výhodou, že lze výkon takto regulovat až na hranici výkonového minima 10 kg páry/hod – využití pro termický ohřev napájecí vody (povinný odběr, či odfuk do ovzduší je pak 0 kg/h), hodnoty, které u obdobných výrobků nelze docílit.

### Regulace výkonu vyvíječů CERTUSS Junior TC s olejovým hořákem

Regulace výkonu vyvíječů s olejovým hořákem je postavena na stejném principu jako u plynových hořáků. Protože u olejového hořáku není z konstrukčních důvodů pilotní hořák dojde při dosažení max. provozního tlaku k vypnutí hořáku a při následném poklesu tlaku páry je zapnutí hořáku zpožděno o cca 30 sekund z důvodu zabezpečení provětrání spalovacího prostoru.

### Regulace parních vyvíječů CERTUSS Junior TC zapojených do baterie

Při instalaci více vyvíječů do baterie pro navýšení celkového parního výkonu, popř. instalace výkonové rezervy či požadované zálohy, je každý vyvíječ regulován samostatně, nezávisle na ostatních vyvíječích. Posloupnost spínání výkonových stupňů se provede při uvádění do provozu rozdílným nastavením spínacích tlaků páry.

Pro zabezpečení správné funkce regulace musí být každý parní vyvíječ na parním výstupu oddělen zpětnou parní klapkou. Zpětná klapka musí být nainstalován před separátorem páry.

**CERTUSS regulační schopnosti odpovídají modulové regulaci s tím, že umíme navíc regulovat do výkonu 0 kg/h.**