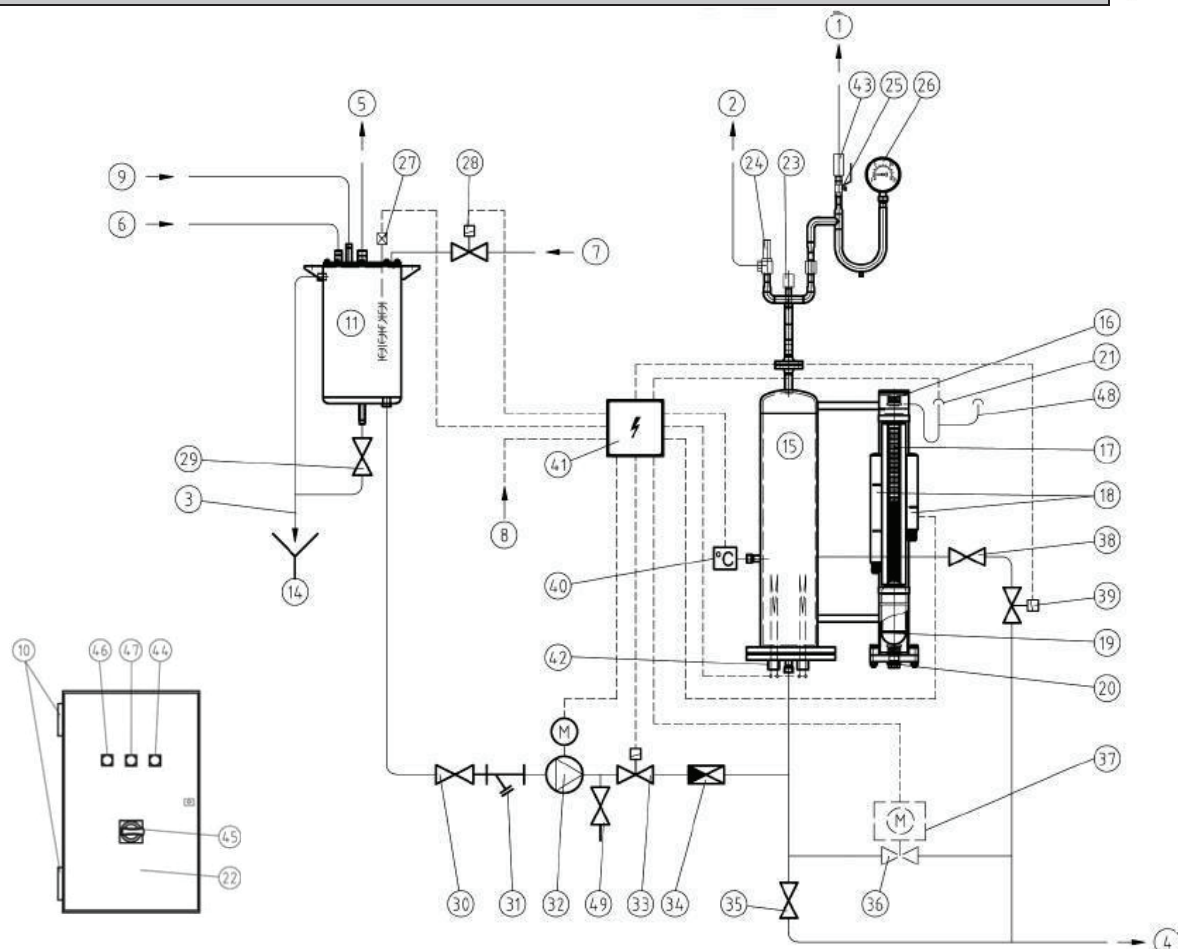


CERTUSS E 6 - 72 M

princip činnosti

Schéma vyvíječe E-M



Legenda ke schématu

| | | | |
|----|--------------------------------------------------|----|---------------------------------------------------------------------------------------------------------------------------------------|
| 1 | Výstup páry | 27 | Regulace hladiny v nádrži napájecí vody |
| 2 | Pojistný ventil, výfuk. potrubí do atmosféry | 28 | Vodní elektromagnetický ventil |
| 3 | Přepad/vyprázdnění nádrže na nap. vodu | 29 | Vypouštěcí ventil |
| 4 | Odkalování/odsolování | 30 | Přívodní ventil napájecí vody |
| 5 | Odtah zplodin potrubím pro zplodiny do atmosféry | 31 | Lapač nečistot |
| 6 | Zpětné vedení kondenzátu | 32 | Čerpadlo napájecí vody s motorem |
| 7 | Měkká voda z úpravny vody | 33 | Elektromagnetický ventil |
| 8 | Elektrické napájení | 34 | Zpětný ventil |
| 9 | Napájení dávkování v nádrži na nap. vodu | 35 | Ventil pro ruční odkalování |
| 10 | Větrací mřížka rozvodné skříňe | 36 | Kulový uzavírací ventil (volitelné) |
| 11 | Nádrž na napájecí vodu | 37 | Servomotor automatického odkalování (volitelné) |
| 14 | Kanalizační přípojka | 38 | Uzavírací ventil odsolování (volitelné) |
| 15 | Tlakový systém | 39 | Elektromagnetický ventil odsolování (volitelné) |
| 16 | Skříň regulátoru/omezovače stavu vody | 40 | Omezovač teploty mechanický |
| 17 | Rolovací ukazatel stavu vody | 41 | Modul Easy s displejem |
| 18 | Mag. spínač, regulátor/omezovač | 42 | Topná tyč |
| 19 | Magnetický plovák | 43 | Škrťací ventil průtoku páry |
| 20 | Čistící zátka s magnetem | 44 | Indikace poruch, červená |
| 21 | Tlakový snímač | 45 | Hlavní spínač |
| 22 | Rozvodná skříň s ovládacími prvky | 46 | Spínač zapnuto/vypnuto, zelený |
| 23 | Přerušovač podtlaku | 47 | Kontrolka bílá, 18kW až 40kW (2stup.) přepínač výkonu 50%/100% (volitelné), od 48kW (3stup.) přepínač výkonu 33%/66%/100% (volitelné) |
| 24 | Pojistný ventil | 48 | Omezovač tlaku (volitelné) |
| 25 | Parní ventil | 49 | Ventil pro odběr vzorku napájecí vody |
| 26 | Manometr | | |