

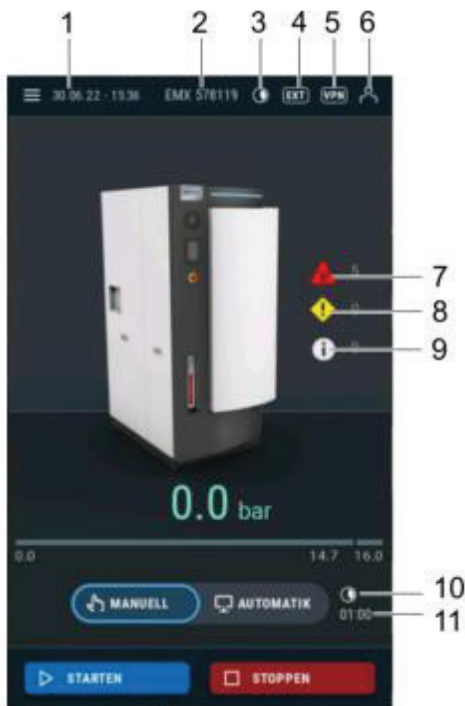
CERTUSS E-MX

dotykový displej







Elektrický parní vyvíječ E-MX využívá pro ovládání dotykový displej. Ovládání je intuitivní. Je zde možnost zobrazení provozních stavů, zobrazit hlášení, programovat chod vyvíječe. To vše s podporou vícejazyčného menu. Množství různým menu Vás dovedou k mnoha funkcím pro kontrolu, a naprogramování chodu parního vyvíječe

Dotykový displej



- 1 Datum a čas
- 2 Výrobní číslo parního vyvíječe
- 3 Rotující ukazatel Thermotimat aktivní a chod MX
- 4 Externí řízení aktivní
- 5 VPN spojení aktivní
- 6 Logging
- 7 Chybová hlášení + počet hlášení
- 8 Údržba + počet hlášení
- 9 Informace + počet hlášení
- 10 Rotující ukazatel Thermotimat aktivní a chod MX
- 11 Zbývající výrobní doba

Dostupné úrovně a menu na dotykovém ovladači

symbol	název menu	popis
	Burger menu	Zde se zobrazí hlavní rozsahy nabídek pro obsluhu.
	Kotelní menu	Naleznete další nastavení u vestavného příslušenství. Zde můžete nastavit dílčí detaily
	Dashboard menu	Obsahuje systémová hlášení, trendy, IO status, údaje o kotli a data pro údržbu
	Menu pro nastavení	Zde jsou k použití všechny nastavení, parametry a další. Nejdůležitější funkce jsou zde uvedeny a vysvětleny